

～子どもたちに笑顔、子どもたちから笑顔を！～

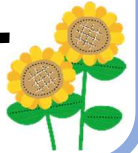
イベントカレンダーは裏面です



# 特定非営利活動(NPO)法人

# みやざき子ども文化センター

## ニュースリリース 2020年8月号



長く続いた梅雨がようやく明け、暑い夏がやって来ました。子どもたちが元気に夏休みを過ごせると思っていた矢先に、新型コロナウイルス感染症が県内に急激な広まりを見せています。『自分』と『大切な人』を守るためにまだまだ予防対策をしっかりと続けなければいけないですね。皆で気持ちをひとつにして乗り越えましょう。

### 「新しい生活様式」をもう一度確認してみましょう

#### 感染防止の3つの基本

- ① 身体的距離を確保しましょう  
人との間隔はできるだけ2m(最低1m)空けましょう
- ② マスクを着用しましょう  
会話をする時に人との間隔が取れない場合はマスクをしましょう  
夏場は熱中症に十分注意しましょう(こまめな水分補給など)
- ③ 手洗いをしっかりしましょう  
家に帰ったら手や顔を洗いましょう  
手洗いは水と石けんで30秒ほど丁寧に洗いましょう  
手指消毒薬の使用も有効です



マスクは正しくつけましょう。ただし、2歳児以下のマスク着用は呼吸がしにくくなる場合や、熱中症のリスクもあるため注意が必要です。

### 『里親制度』説明会&相談会

里親普及促進センターみやざきでは、里親制度についての説明会&相談会を行います。

「里親制度」とは、様々な事情により家庭で暮らすことができない子どもたちを家庭に受け入れ、家庭的な雰囲気の中で愛情と真心を込めて育てようとする制度です。関心のある方はこの機会にぜひご参加下さい。

(※要事前申込・参加費無料)

#### 【県北地区】

日時：9月5日(土) 10:00~12:00  
場所：延岡市社会教育センター研修室4



#### 【中央・県南地区】

日時：10月14日(水) 18:30~20:30  
場所：宮崎市男女共同参画センター「パレット」視聴覚室

日時：12月5日(土) 10:00~12:00  
場所：未定(後日お知らせいたします。)

〈問合せ・申込先〉里親普及促進センターみやざき  
☎ 0985-20-1220  
mail: satooya@kodomo-bunka.org



※新型コロナウイルス感染拡大防止のため、参加される方は、マスクの着用・手指の消毒にご協力をお願いします。当日体調の悪い方はご遠慮ください。また状況により延期や中止になる場合もございます。ご了承下さい。

### フードドライブへの

### ご協力ありがとうございました

7月6日~10日の期間、宮崎市役所1階にて実施いたしました「フードドライブ」には250名余りの方々にご協力を頂き1,225品(総重量452kg)の食品が集まりました。また、期間中に第一生命保険株式会社様からも社内で集めて頂いた食品のご寄付を頂きました。集まった食品は子ども食堂運営者や子育て支援機関へお渡しいたします。ご協力ありがとうございました。



〈問合せ先〉支え合いの地域づくりネットワーク  
☎ 080-4699-6788

### 夏休みの子どもたち

当団体では宮崎市江平児童クラブ・江平第二児童クラブ・コベルキッズ児童クラブ・田野児童クラブを宮崎市から受託して運営しています。

夏休みに入り、毎日朝8時から夕方6時まで子どもたちが児童クラブで元気に過ごしています。

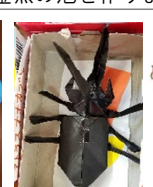
毎日の活動の中で子どもたちが製作した作品の一部をご紹介します。同じテーマでもそれぞれに個性あふれる「ひとつだけ」の素敵な作品がたくさん出ています。



← 新聞紙で作った防災スリッパ



壁に金魚の池を作りました



### おうち時間に本を読んでみませんか

今、外出を控えお家で過ごす時間が増えていると思いますが、みなさんはどう過ごされていますか？

時には本を読みながらゆっくり時間を過ごしませんか。今回はゴリラを主体に研究対象として、人類の起源をさぐられている山極寿一氏が書かれた本をご紹介します。

この本は、ゴリラの生態から人との進化の違いや、人が進化していく中で変わってきたこと、IT化やAI技術が進歩していく中で人との関わり方、子育てなどについてゴリラを観察することで分かった「人」について書かれています。

ゴリラからの警告「人間社会ここがおかしい」  
(毎日新聞社出版)

山極寿一著(霊長類学・人類学者)





楽しいこと、いっぱい!

# 8月のイベントカレンダー

☆…みやざき子ども文化センター EHLA イベントスペース ★…田野地域子育て支援センター

♥…田野児童センター ○…きよたけ児童文化センター ●…その他

月	火	水	木	金	土	日
〈お願い〉 新型コロナウイルス感染症予防のため施設をご利用される方は、 手指の消毒、咳エチケットなどのご協力をお願いいたします。 ＊田野児童センターは登録者以外のご利用はできません。						<b>1</b> ○ハンドベル教室 10:00~11:30 ○おたのしみ教室 13:00~15:00 ○おもちゃ広場(おもちゃいっぱいの日・おひぎでだっこおはなし会) 13:00~16:00
<b>3</b>	<b>4</b> ♥水遊び 14:00~15:00	<b>5</b> ★水遊び 10:30~11:30 「手作りシャワーで遊ぼう」	<b>6</b> ★赤ちゃんの日 10:00~12:00 (園磨き講座 10:15~11:00) ○おもちゃ広場 10:00~14:00	<b>7</b> ○とんとんすもう道 16:00~17:00 自由参加 無料 ♥スイカ割り 14:00~15:00	<b>8</b> ○書道教室 10:00~12:00 (定員に達しました) ○アート塾⑤ 13:00~15:00	<b>9</b> ○くっつけ!花・花&あつまれ!虫・虫 13:30~15:00 (定員に達しました)
<b>10</b>	<b>11</b> ♥水遊び 14:00~15:00	<b>12</b> ★水遊び 10:30~11:30 「水鉄砲で遊ぼう」 ♥おりがみでお弁当をつくらう 14:00~15:00	<b>13</b> ○夏休み宿題かたづけ隊(図画) 13:00~15:00	<b>14</b>	<b>15</b>	<b>16</b>
<b>17</b>	<b>18</b> ♥水遊び 14:00~15:00	<b>19</b> ★水遊び 10:30~11:30 「いろいろ流して遊ぼう」	<b>20</b> ○おもちゃ広場(堤さんのおもちゃ作り) 10:00~14:00 ★赤ちゃんの日 13:00~15:00 (ベビーマッサージ&産後ダンス)	<b>21</b> ○おたのしみ教室 13:00~15:00 ♥エコ工作 14:00~15:00	<b>22</b> ○音楽教室 9:30~	<b>23</b>
<b>24</b>	<b>25</b>	<b>26</b>	<b>27</b> ★乳幼児のいる家庭の防災講座 10:30~11:30	<b>28</b>	<b>29</b>	<b>30</b>
<b>31</b>	新型コロナウイルス感染拡大予防のため、講座などの行事につきましては、 中止または延期になる場合もあります。詳しくは各施設にお問い合わせ下さい。 きよたけ児童文化センター ☎85-6811 田野地域子育て支援センター ☎85-5205 ＊田野児童センターは登録者以外利用できません。					

## 里親普及促進センターのご案内

里親普及促進センターみやざきでは、里親や里親制度についてのご質問やご相談を受け付けています。お電話またはメールにてお気軽にご相談ください。詳しいお話をお聞きになりたい方はセンターへお越し頂くこともできます。必ず事前にご予約下さい。(新型コロナウイルス感染拡大予防の為、お急ぎでない方のご来所はご遠慮頂く場合があります。)

### <受付時間>

月~金曜日 10:00~18:00 (祝祭日を除く)

★「里親制度」とは、様々な事情により家庭で暮らすことができない子どもたちを家庭に受け入れ、家庭的な雰囲気の中で愛情と真心を込めて育てようとする制度です。

<問合せ先>里親普及促進センターみやざき

☎ 0985-20-1220

E-mail satooya@kodomo-bunka.org

## 保育のお仕事をお探しの方へ

宮崎県保育士支援センターでは、「保育の仕事をしたい!子どもと関わる仕事をしたい!」と思っ  
ていらっしゃる方と保育士等を募集している施設とをつなぐお手伝いをしています

まずは、保育士支援センターへご登録ください。資格をお持ちでない方でも大丈夫です。保育の仕事に興味のある方ぜひお待ちしております。

- 保育士資格を持っている方
- 学生(保育士資格取得予定の方)
- 保育補助者(保育士資格は持っていないが、保育所等で働く意思のある方)

<登録・ご相談>宮崎県保育士支援センター

☎080-3229-3243

✉ lacrekid@kodomo-hoiku.org

＊新型コロナウイルス感染拡大防止の為、ご相談は主に電話・メールで受付けています。来所にて相談ご希望の方は必ず事前にご連絡をお願いします。

## ご寄付のお願い

当団体では、『君が主役だ!!素敵なアート体験プロジェクト~子どもたちに夢が広がる毎日を~』として、演奏会の実施やものづくりのワークショップなど「文化・芸術(アート)」を子どもたちへ届け、心と体を元気にする活動を20年の活動の中で続けています。今回の新型コロナウイルス感染症の拡大により、子どもたちも日常生活が一変し、心や体にもさまざまな影響が出ています。そこで文化・芸術(アート)に触れることで、子どもたちに健やかに成長してほしいという願いと、笑顔になれる時間を過ごしてもらいたいと思ひ、そのための活動費を皆さまに寄付としてご協力をお願いしております。趣旨をご理解頂きご協力賜りましたら幸いです。

【振込先】ゆうちょ銀行(普)  
店名 七三八 口座番号 1976852

## 特定非営利活動(NPO)法人

# みやざき子ども文化センター

〒880-0051 宮崎市江平西1丁目5番11号 江平ビル105

TEL:0985-61-7590 FAX:0985-61-3635

mail:center@kodomo-bunka.org/ HP:http://www.kodomo-bunka.org

【受付時間】月~金 午前10時~午後6時

